

## e-BRIDGE Plus voor Barcode Scan

### Productfiche

---

- > Maak gebruik van een Toshiba e-BRIDGE Next Multifunctionele Printer om documenten efficiënt te scannen en bewaren aan de hand van automatisch gelezen barcodes.
- > Splits gedigitaliseerde documenten automatisch in afzonderlijke pagina's of jobs door gebruik te maken van de barcode tijdens het scannen.
- > Bewaar een gescand document volgens vooraf ingestelde detectiepatronen, zelfs als een document meerdere codes bevat.



#### Jouw uitdagingen

Een groot deel van alle papieren documenten moet nog steeds manueel gescand en gesorteerd worden in de juiste mappen. Documenten hernoemen en sorteren volgens document-, taak- of projectnummer is een arbeidsintensief proces dat gevoelig is voor menselijke fouten. Een geautomatiseerde workflow vergemakkelijkt het hele proces en maakt deze processen vooral veiliger.

#### Onze oplossing

Dankzij Toshiba's e-BRIDGE Plus voor Barcode Scan app bespaar je tijd en verhoog je de efficiëntie van je documenten workflows.

Deze app scant documenten en detecteert en interpreteert barcodes automatisch. Volgens de herkende informatie, worden documenten automatisch opgeslagen in vooraf gedefinieerde mappen en kunnen van daaruit doorgestuurd worden naar andere workflows. Geef je productiviteit een boost met de e-BRIDGE Plus voor Barcode Scan.

### Jouw voordelen

Het is niet langer nodig om elk document apart te scannen met een ingewikkeld proces. Manueel documenten hernoemen of specifieke mappen selecteren om ze te bewaren behoort tot het verleden.

Toshiba biedt je nu een tijdsbesparende en volledig geautomatiseerde optie waarmee je een bundel documenten in de documentinvoer van je multifunctionele printer (MFP) kan plaatsen. Selecteer de verwerkingsinstellingen uit een vooraf ingestelde lijst en scan ze allemaal in één keer met hoge snelheid. De app<sup>1)</sup> leest de barcode op het document of op een scheidingsblad, ingevoegd als eerste of laatste pagina van het document, en scheidt en bewaart ze onmiddellijk op twee verschillende manieren:

- > Door bestanden een naam te geven volgens de gescande barcodes en de documenten op te slaan in de opgegeven map.
- > Door in specifieke mappen te zoeken naar de map die overeenkomt met de inhoud van elke gescande barcode of door een nieuwe map aan te maken.

Geen twee printtaken zijn hetzelfde! Om je dagelijks leven gemakkelijker te maken, kan de e-BRIDGE Plus for Barcode Scan app een breed scala aan barcode-soorten detecteren. Dit geeft je de vrijheid die je nodig hebt in je dagelijkse werkomgeving.

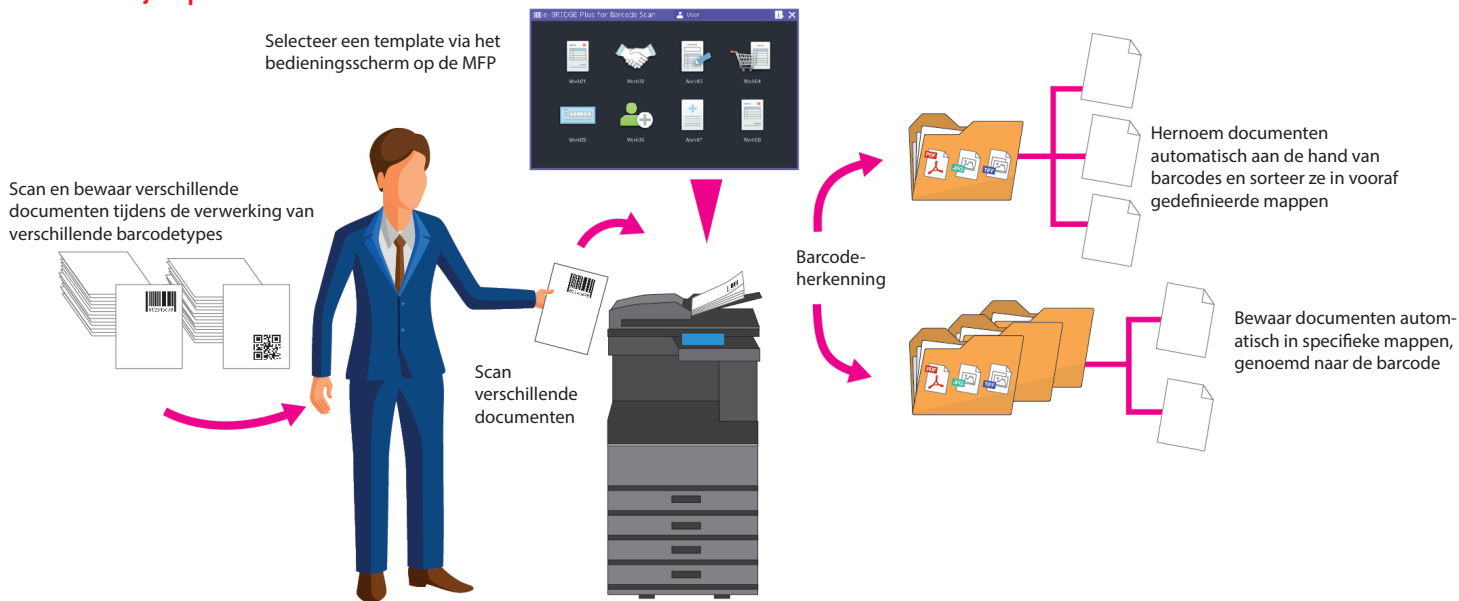
1) e-BRIDGE Plus for Barcode Scan vereist de installatie van de optionele Embedded OCR Enabler.

### Waar te gebruiken

De e-BRIDGE Plus for Barcode Scan app is geschikt voor alle bedrijven die het scannen van documenten en vastleggen van workflows willen automatiseren voor meer efficiëntie.

- > Logistiek/Productie
  - Verzendingsdocumenten, verzendbrieven, retourlabels
- > Retail
  - Leveringsnota, productinformatie (bijv. informatie over koeling)
- > Boekhouding
  - Facturen, belastingsformulieren
- > Kantoor
  - Scanningsproces automatiseren

### Gemakkelijk opslaan met Barcode Scan



Voor meer informatie en een volledige lijst van MFP's met deze functies, neem contact met ons op.

### TOSHIBA TEC Belgium Imaging Systems

Z.1. Researchpark 160  
BE-1731 Asse-Zellik

### Telefoon

+32 2 410 21 00

### E-mail

mfp.sales@toshibatec-tgis.com

### Website

be.toshibatec.eu